

La solución correcta para cada
producción



Sistemas de flujo de material y de información de Rexroth

3 kg 25 kg 30 kg 70 kg 120 kg 250 kg 300 kg



Variedad y capacidad de adaptación. Determinantes para el éxito de una empresa

La industria se caracteriza cada vez más por unos tiempos de innovación y ciclos de vida de producto cortos. Es una situación que exige instalaciones de producción que se puedan adaptar rápidamente a condiciones cambiantes.

En este caso, la fabricación rentable de una amplia gama de productos en lotes más pequeños es un factor decisivo.



TS 1

Páginas 4-5



TS 2plus

Páginas 6-7



TS 4plus

Páginas 8-9



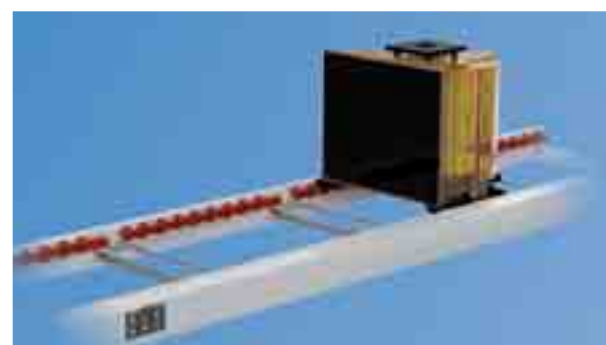
TS 5

Páginas 10-11



TSsolar

Páginas 12-13



Cleanveyor

Páginas 14-15



VarioFlow

Páginas 16-17



VarioFlow S

Páginas 18-19



EcoFlow

Páginas 20-21

Rentabilidad gracias a la modularidad

Para cada aplicación Rexroth ofrece una solución de flujo de material rentable y ampliable de acuerdo con las necesidades: por ejemplo, sistemas transfer con portapiezas para instalaciones de montaje o para el encadenamiento manual. Además ofrece sistemas de transporte por cadenas para la industria alimentaria y de embalaje, y sistemas para salas blancas y de transporte para la industria fotovoltaica y de semiconductores. Todos los sistemas están estructurados de forma modular y continua, con lo que se pueden planificar y proyectar con rapidez.

Cooperación con presencia mundial

Bosch Rexroth AG está representado en todos los mercados importantes del mundo y dispone de una amplia red de socios de ventas. Estos realizan sistemas transfer y de transporte por cadenas de cualquier dimensión y

garantizan un servicio de asistencia técnica rápido y profesional.

Excelente calidad y gran seguridad de proyecto con una rápida implementación

Los sistemas de flujo de material y de información de Rexroth se fabrican de acuerdo con las especificaciones de aseguramiento de la calidad conformes a DIN ISO 9000. Cumplen todas las normas convencionales relativas a la ergonomía y a la seguridad en el trabajo. Su larga vida útil queda garantizada gracias a la robusta construcción mecánica. Unas inteligentes herramientas hacen posible una breve duración de los proyectos desde la planificación hasta la puesta en servicio.



Accesorios y servicio de asistencia Páginas 22-23

Sistema transfer TS 1. Para un montaje preciso y procesos rápidos

Cuando se trata de la producción racional de productos o módulos pequeños, el sistema transfer TS 1 de Rexroth es la decisión correcta. Es perfecto para el montaje preciso de productos exigentes. La integración en el montaje previo y en el parcial de un sistema superior es uno de sus puntos fuertes.

3 kg



Compacto, rápido, preciso

El sistema TS 1 ofrece las características determinantes para una producción precisa y rápida:

- Unidades constructivas con gran precisión
- Alto nivel de producción mediante tiempos de ciclo breves
- Reducido espacio necesario gracias a la construcción compacta
- Rentabilidad gracias a una inversión económica y a las múltiples posibilidades de combinación de cada uno de los componentes

Unidades constructivas TS 1 seleccionadas

Los productos pequeños y los procesos exactos exigen la máxima precisión de posicionamiento y de repetición, como la que se consigue con las unidades de posicionamiento TS 1. Los diferentes tipos de portapiezas en versión de plástico y aluminio completan la oferta de precisas unidades constructivas.



Curva apta para acumulaciones



Unidad de elevación y transporte transversal



Unidad de elevación y posicionamiento



Unidad de posicionamiento

TS 1 satisface los mismos altos estándares de calidad relativos a la vida útil, robustez y facilidad de mantenimiento que todos los sistemas transfer de Rexroth.

Peso del portapiezas	Tamaños del portapiezas	Campos de aplicación
Hasta 3 kg	80 x 80 mm 120 x 120 mm 160 x 160 mm	Montaje de productos pequeños
Ejemplos	– Electrotécnica – Electrónica – Telecomunicación	– Mecánica de precisión – Técnica médica – Óptica

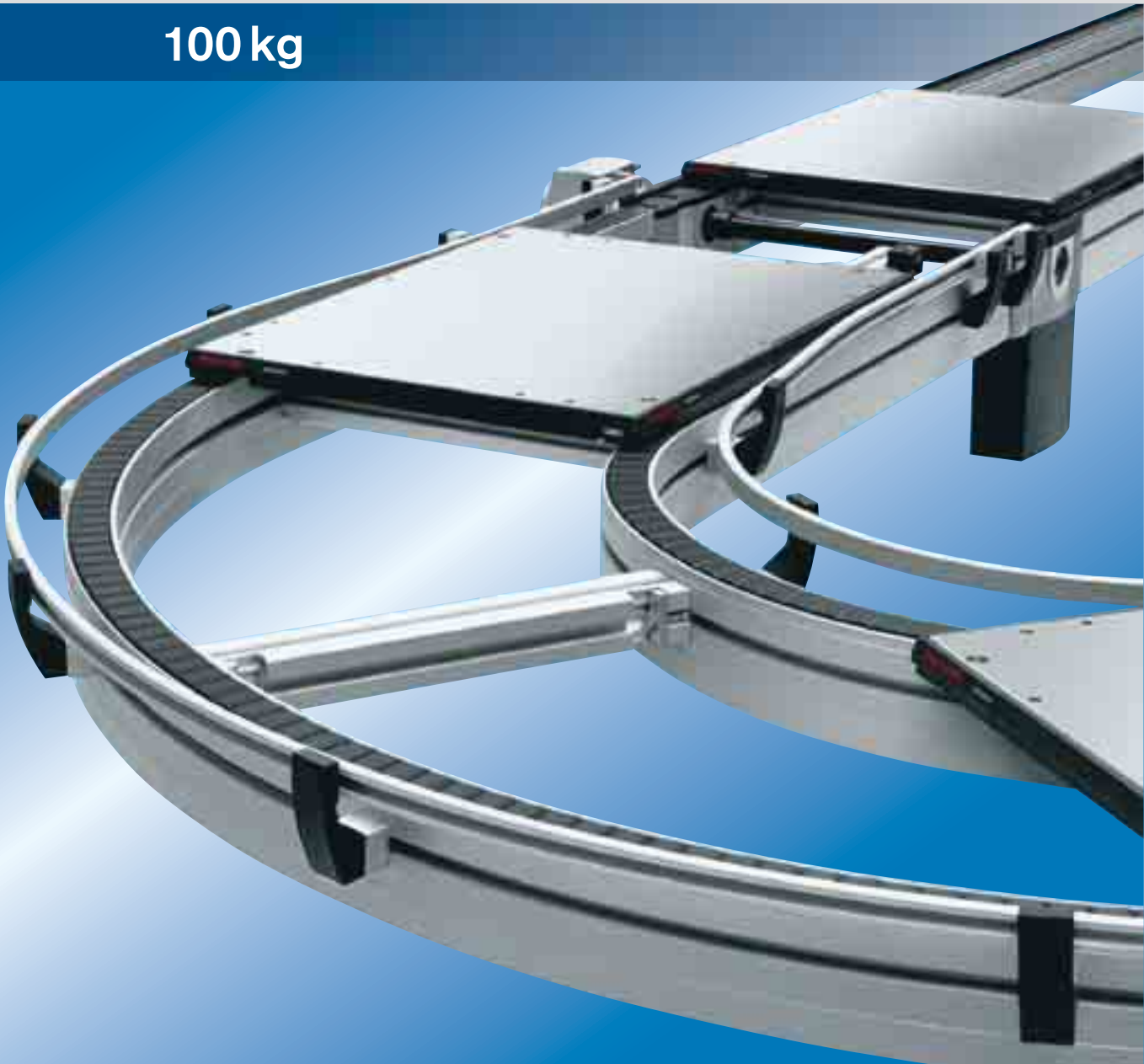
Ejemplos de utilización



Sistema transfer TS *2plus*. Un multitalento para una amplia gama de aplicaciones

El sistema transfer TS *2plus* de Rexroth es el multitalento para la producción rentable. Forma un versátil sistema modular que encaja con una amplia gama de productos, tareas de producción y las configuraciones individuales que se deseen.

100 kg



Versátil, robusto, variable

Adaptación individual simplificada:

- Cinco medios de transporte combinables de acuerdo con las necesidades del proceso de montaje
- Portapiezas armonizados al tamaño del producto
- Elevada carga máxima de hasta 100 kg por portapiezas

Unidades constructivas TS 2plus especiales

La amplia oferta de macromódulos predefinidos aumenta la flexibilidad y la capacidad de rendimiento del sistema, y reduce al mínimo el trabajo de planificación y de proyección. Además de una gran cantidad de unidades constructivas específicas en el campo de las curvas, del transporte transversal y de unidades de posicionamiento y accionamiento, TS 2plus ofrece diferentes medios de transporte

como correas de poliamida, correas dentadas, cadenas de placas planas y cadenas de rodillos de acumulación.

Novedad total: la cadena de rodillos de acumulación *Vplus*, para tiempos de cambio rápidos entre las estaciones e intervalos de trabajo más cortos. La transmisión integrada proporciona altas velocidades de transporte y aceleraciones. Así, los portapiezas situados encima de la cadena *Vplus* se desplazan 2,5 veces más rápido que la cadena misma. Como la velocidad de la cadena es más reducida, la circulación es muy silenciosa y el desgaste es menor. Gracias a los elevados valores de aceleración, los portapiezas recuperan rápidamente su velocidad de transporte después de las estaciones de mecanizado. Esto ahorra tiempo y aumenta la productividad.



Curva de 90 grados



Zona de cruce con unidades transversales de elevación



Cadena de rodillos de acumulación *Vplus*



Diferentes medios de transporte

Peso del portapiezas	Tamaños del portapiezas	Campos de aplicación
Hasta 100 kg	De 160 x 160 mm a 1040 x 800 mm	Montaje en las gamas medias de pesos y tamaños
Ejemplos:	– Electrotécnica – Electrónica – Aprovisionamiento de piezas para la industria automovilística	– Telecomunicación – Mecánica de precisión

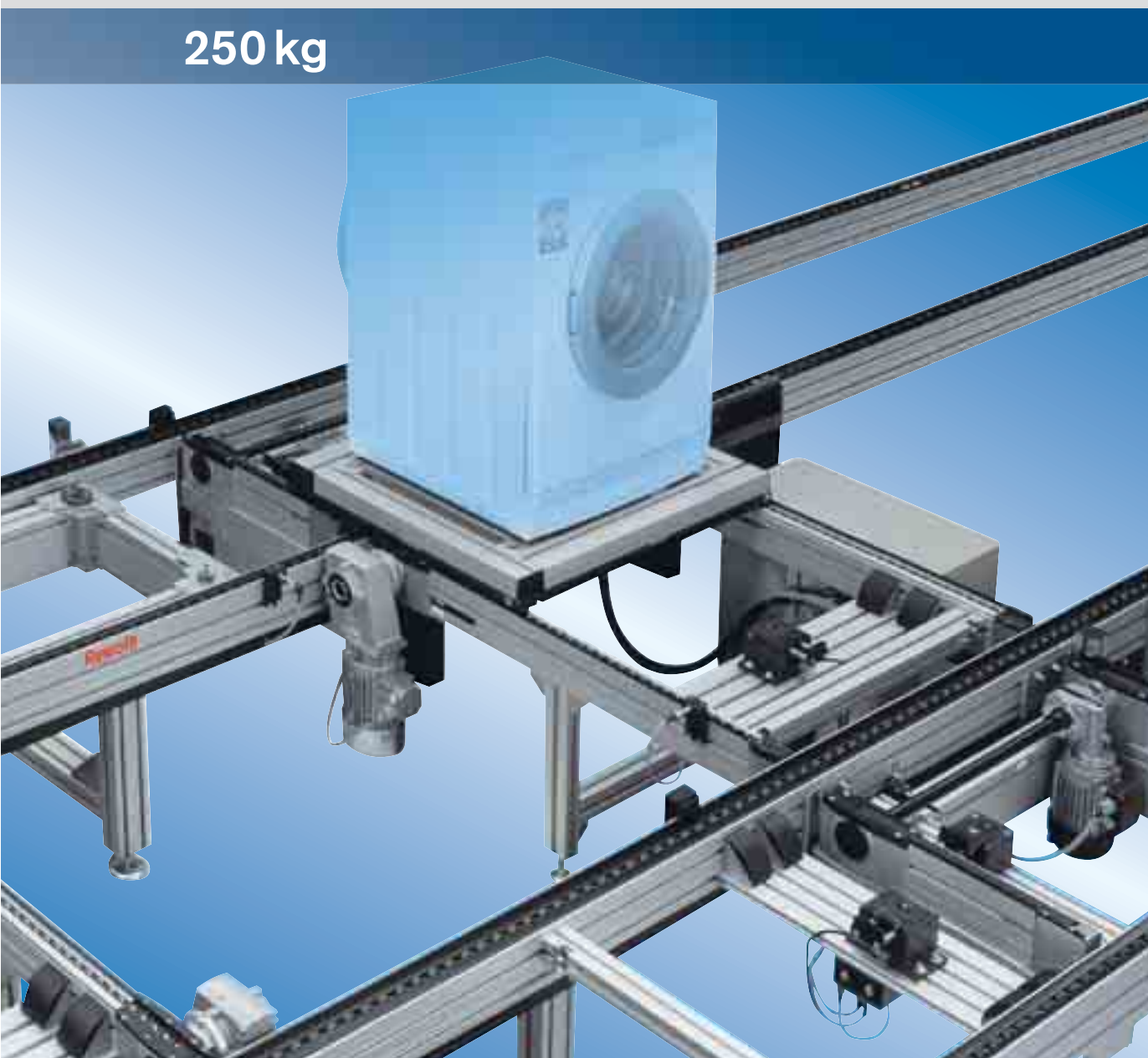
Ejemplos de utilización



Sistema transfer TS 4*plus*. Transporte seguro de piezas de hasta 250 kg

El transporte de piezas pesadas de hasta 250 kg es la especialidad del sistema transfer TS 4*plus*. Por ello es la solución ideal para aplicaciones en la industria automovilística y de piezas de automóvil, en la industria de los electrodomésticos y de la electrónica de entretenimiento.

250 kg



Dimensionamiento según los deseos del cliente

El sistema modular TS *4plus* ofrece una gran cantidad de posibilidades individuales de planificación y diseño. De esta manera se pueden realizar soluciones de flujo de material rentables para las más diversas tareas, tanto para circuitos sencillos en instalaciones lineales o cuadrangulares como para sistemas más complejos y muy ramificados.

El sistema robusto

TS *4plus* transporta portapiezas sobre cadenas de rodillos de acumulación con muy poca fricción y larga vida útil. Garantizan un transporte seguro de los portapiezas incluso en entornos de producción difíciles.

Portapiezas universales

Los portapiezas TS *4plus* se caracterizan por unas placas portadoras universales. Los 30 modelos estándar en las dimensiones de 443 x 443 mm a 1243 x 1243 mm y con dos refuerzos para placa de soporte cumplen los variados requisitos de las aplicaciones más diversas. Como en el sistema TS *2plus*, más pequeño, los portapiezas se conducen lateralmente y pueden utilizarse también, p. ej., sobre vías de rodillos.



Unidad de elevación y transporte transversal



Sección de la instalación con bloque de motor



Unidad de elevación y giro para el montaje de asientos de automóvil



Estructura de una instalación con un ángulo de inclinación de 45°

Peso del portapiezas	Tamaños del portapiezas	Campos de aplicación
Hasta 250 kg	De 443 x 443 mm a 1243 x 1243 mm	Producción de piezas más grandes y pesadas
Ejemplos:	<ul style="list-style-type: none"> - Electrotécnica - Electrónica - Construcción automovilística 	<ul style="list-style-type: none"> - Aprovisionamiento de piezas para la industria automovilística - Electrodomésticos

Ejemplos de utilización



Sistema transfer TS 5. Modular y exento de mantenimiento para cargas de hasta 300 kg

¡El sistema transfer TS 5 transporta cargas de hasta 300 kg! Con este nuevo desarrollo extremadamente robusto, Rexroth lanza al mercado una nueva clase de potencia. Un sistema transfer que le ofrecerá ventajas decisivas y que se amortiza rápidamente en el duro día a día de la producción.

300 kg



Aproveche las ventajas

TS 5 es sinónimo de alta disponibilidad gracias al concepto de accionamiento de eje central que no requiere mantenimiento. No es necesario lubricar ni engrasar. Con su robusta construcción el sistema se adecua óptimamente a entornos de producción difíciles y cargas elevadas. El concepto de accionamiento sin cadenas deja mucha libertad de planificación y permite, p. ej., bifurcaciones a ambos lados. En función de la configuración de instalación se puede prescindir así de estaciones motrices adicionales, con lo que se ahorra dinero contante. El sistema modular de fabricación industrial con componentes estandarizados proporciona plazos cortos de entrega, una estructura segura y sencilla, y una puesta en servicio rápida.

Con el software de planificación MTpro toda la proyección y el pedido del sistema que usted desee se consiguen cómoda y rápidamente de una forma tan fácil como un juego de niños.

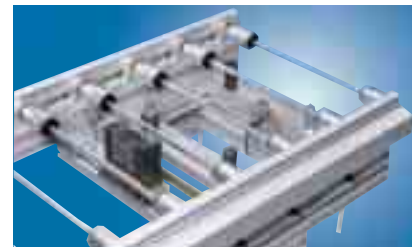
Versátil gracias a unidades constructivas inteligentes

Con nuestra oferta de diferentes curvas, se pueden realizar fácilmente las más diversas guías de tramo. También puede hacer su elección para el transporte de piezas: o bien directo sobre rodillos continuos o bien de una forma muy segura y cuidadosa con el material sobre portapiezas disponibles en varios tamaños. Para cambiar la dirección de movimiento de un portapiezas pero conservando la orientación de las piezas, una solución rentable son las agujas de desviación y las incorporaciones.

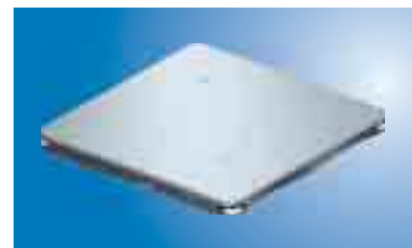
La unidad de posicionamiento se encarga de posicionar con precisión el portapiezas en las estaciones de mecanizado.



Accionamiento eficiente con el eje central



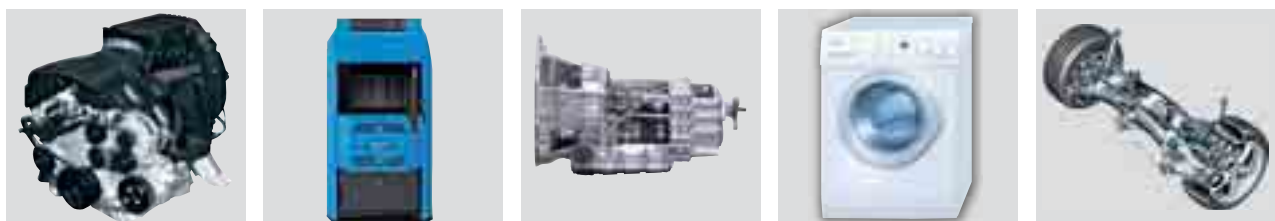
Unidad de posicionamiento



Portapiezas universal

Peso del portapiezas	Tamaños del portapiezas	Campos de aplicación
Hasta 300 kg	Longitudes de borde entre 455 mm y 1240 mm	Producción de piezas más grandes y pesadas
Ejemplos:	<ul style="list-style-type: none"> - Electrotécnica - Electrónica - Construcción automovilística 	<ul style="list-style-type: none"> - Aprovisionamiento de piezas para la industria automovilística - Fabricante de electrodomésticos - Industria de la calefacción

Ejemplos de utilización



Sistema transfer TSsolar. Cuidadoso, limpio, económico. Ideal para la producción de módulos

La producción de módulos solares es un proceso complejo y extremadamente delicado que exige que el transporte de material satisfaga requisitos máximos. Esto se debe a que las placas de cristal son grandes, frágiles y muy sensibles al ensuciamiento. El TSsolar se adecua a estos elevados requisitos, caracterizándose al mismo tiempo por una gran rentabilidad.



Unidades constructivas para un flujo de material cuidadoso

En el proceso de producción de módulos solares, es absolutamente necesario que el transporte se desarrolle sin acumulación ni golpes ni sacudidas. Por eso, los tramos de transporte del TSsolar están divididos en varios segmentos.

- En función de las respectivas dimensiones de módulo, los diferentes segmentos suelen tener mayormente una longitud de dos a tres metros, una anchura de 0,6 a 1,5 metros y tienen entre dos y cuatro vías
- Cada segmento dispone de un accionamiento propio que se detiene en caso de necesidad de realizar un mecanizado o si el segmento del tramo siguiente aún está ocupado por otro módulo
- La unidad de elevación y transporte transversal del TSsolar se encarga del traspaso cuidadoso

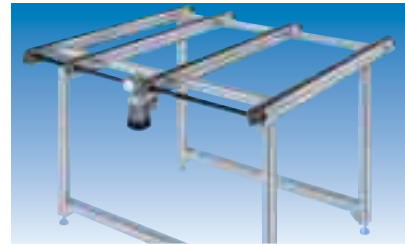
de los módulos de los tramos longitudinales a los transversales.

Componentes para una producción limpia y placas calientes

En la fabricación de módulos un entorno de producción limpio juega un papel decisivo. Sólo así se puede garantizar una elevada calidad de producto constante. Por esto, en el desarrollo del sistema TSsolar y sus componentes se tuvo en especial consideración la aptitud para obtener una sala limpia.

- Cumple los requisitos de la clase de sala blanca 6 según EN ISO 14644-1
- Sin ensuciamiento por silicona, grasas o aceites
- Correa dentada bastante resistente a la abrasión con un recubrimiento textil muy denso y bordes flameados

- Cadenas dentadas y perfiles de guiado especiales resistentes a altas temperaturas para el transporte de placas de cristal calientes a una temperatura de hasta 200 °C



Segmento de tramo de cinta de 4 vías



Segmento de tramo de cinta de 2 vías



Cadenas dentadas específicas de la aplicación para diferentes condiciones ambientales



Peso de las placas de cristal que se deben transportar	Posibles tamaños de panel	Campos de aplicación
Hasta 120 kg	2600 mm x 2200 mm	Producción de módulos
Ejemplos:	- Módulos solares cristalinos (con base de silicio)	- Tecnología de capa fina

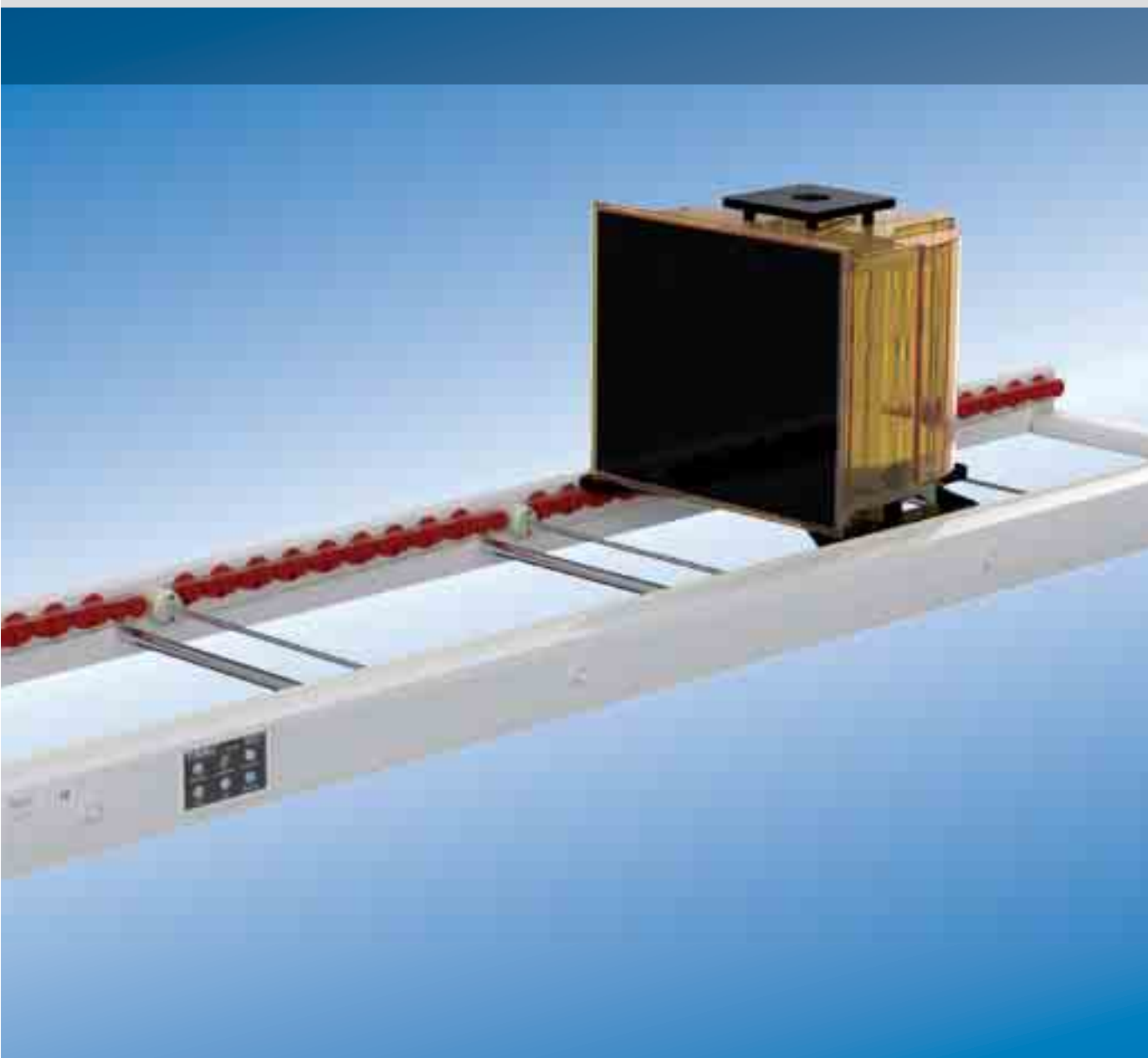
Ejemplos de utilización



Cleanveyor. Transporte limpio para componentes delicados

Buenas noticias para todos los que buscan una solución de transporte potente y de alta calidad para el ámbito de las salas blancas. Bosch Rexroth AG y Middlesex Industries SA colaboran en la venta de sistemas de transporte para salas blancas basándose en la probada tecnología de Middlesex. El mejor ejemplo:

El Cleanveyor; nuestros clientes son los beneficiados.



Para un transporte suave en un entorno limpio

El sistema transfer Cleanveyor está especialmente indicado para aplicaciones que deben cumplir los máximos requisitos de limpieza y transporte cuidadoso. Unos accionamientos sin fricciones minimizan la abrasión y, en consecuencia, la aparición de polvo. Así pues, los productos transportados no se ensucian. La división del transportador en segmentos individuales que solamente pueden estar ocupados, p. ej., por una pieza o un portapiezas asegura el transporte suave y sin golpes ni sacudidas. Y este sistema también constituye la solución correcta para aplicaciones en las que debe excluirse con fiabilidad la formación de carga electrostática o la aparición de impurezas químicas.

Instalación rápida y sencilla

El sistema de transporte está estructurado en módulos de perfil estandarizados. Los tres módulos principales permiten la realización de una red de transporte tridimensional y rectilínea. Las unidades de accionamiento lineales transportan las piezas en dirección horizontal. Los módulos giratorios permiten giros de 90 grados en las esquinas. Los diferentes niveles de sistema están unidos en dirección vertical mediante elevadores y garantizan el transporte sin obstáculos entre cada uno de los niveles. Todos los módulos se suministran listos para el servicio con técnica de control y accionamiento integrada. Por eso, el montaje y la puesta en servicio son un juego de niños.



Accionamiento por rodillos



Accionamiento por correa



Control integrado con pantalla táctil

Peso de las piezas que van a transportarse	Campos de aplicación
Hasta 25 kg	Aplicaciones en salas blancas hasta la clase 3 según EN ISO 14644-1
Ejemplos:	<ul style="list-style-type: none"> - Industria de semiconductores - Unidades de disco duro - Industria fotovoltaica - Industria farmacéutica - Técnica médica - Microsistemas

Ejemplos de utilización



VarioFlow. Enormemente potente y sorprendentemente económico

VarioFlow es un rentable sistema de transporte para muchos campos de aplicación. Es fácil de planificar, potente, muy resistente y se puede ampliar prácticamente de cualquier manera que se desee. Una característica destacable es que se adapta fácilmente a la tarea de cada momento. Y es que VarioFlow domina incluso guías de tramo críticas en las que muchos otros sistemas de transporte fracasan.



Adaptación sencilla a las más diversas tareas

Para reequipar VarioFlow para nuevas tareas de transporte, la mayoría de las veces solo es necesaria la sustitución de algunos componentes in situ. La gran selección de curvas, arcos y agujas estandarizados abren nuevos terrenos en la planificación y la realización individuales. En este caso carece de importancia el hecho de si el transporte debe ser en vertical o en horizontal. Además de la guía de tramo con curvas, ruedas de curvas y perfiles, el concepto de accionamiento también es modular. En el caso de los accionamientos de construcción compacta, la velocidad de la cinta se puede ajustar in situ de forma progresiva.

Garantía de un transporte continuamente seguro

Los sistemas de guiado, railes de deslizamiento y de soporte, así como los listones de cubrimiento de nuestro programa de guías laterales proporcionan un guiado seguro de las piezas más diversas. Para las diferentes cadenas de transporte o productos está disponible una gran cantidad de versiones con superficies específicas: desde la cadena plana, la cadena de arrastre y la cadena universal, hasta la cadena de rozamiento de adherencia, la cadena de rodillos de acumulación y la cadena de arrastre de rodillos, pasando por la cadena de transporte con recubrimiento de acero y la cadena ESD.



Sistema portapiezas VarioFlow para múltiples tareas de transporte



Transporte de monodosis de café en una línea compleja



Transporte de material del almacén intermedio a los puestos de montaje



Programa de guías laterales

Velocidad de transporte	Anchura de cadena	Campos de aplicación
De 5 a 66 m/min	65 mm y 90 mm	Sistema de transporte para la automatización industrial que permite el transporte horizontal y vertical de piezas
Ejemplos:	<ul style="list-style-type: none"> - Industria metalúrgica - Construcción de máquinas - Industria electrónica - Cosmética 	<ul style="list-style-type: none"> - Industria farmacéutica - Alimentación - Embalaje

Ejemplos de utilización



VarioFlow S. Rentable y seguro para la industria alimentaria y de embalaje

Con innovadores detalles y características de equipamiento específicas para sectores, este sistema de transporte por cadenas dará un nuevo impulso a su producción. En caso de tener que realizar cualquier adaptación en la gama de productos o en el sistema de guiado VarioFlow S le convencerá por su capacidad de adaptación única en su clase. Todo habla a favor: convéncese usted mismo de ello.



Siempre una solución limpia

En la industria alimentaria se aplican estrictas prescripciones de higiene. En este caso VarioFlow S es la primera opción. Y es que además de la versión de aluminio ofrecemos ahora una variante en acero inoxidable de fácil cuidado: para los máximos requisitos de higiene y limpieza. Otra ventaja: la construcción de sistema abierta es la solución inteligente para una limpieza sencilla y contra la acumulación de suciedad en lugares inaccesibles.

Más espacios libres con menos costes

Unas enormes fuerzas de tracción de la cadena y la patentada técnica de curvas permiten tramos de transporte largos con solo un accionamiento. Esto reduce los costes y aporta un notable ahorro

del espacio necesario frente a las soluciones convencionales. La capacidad de acumulación en las curvas se conserva por completo. Los rodamientos radiales reducen la fricción y prolongan la vida útil.

La cadena adecuada a cada requisito

Ofrecemos la cadena de transporte óptima para cualquier producto, cualquier tamaño de envase y cualquier tipo de guía. Elija una anchura de cadena de entre 80 y 320 mm. Todas las cadenas están disponibles en ejecución lisa, con revestimiento de rozamiento de adherencia o como cadenas de arrastre. Las superficies de cadena casi cerradas permiten hasta el transporte de las piezas más pequeñas. La cadena se puede montar y desmontar en cualquier punto del sistema de transporte.

Gracias al cierre de clip esto se consigue con mucha rapidez y facilidad, y sin herramienta.



Transportador de sujeción para el transporte vertical



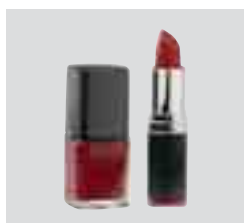
Transporte seguro y flexible de botellas de champú



Utilización de un acumulador helicoidal

Velocidad de transporte	Anchura de cadena	Campos de aplicación
De 5 a 66 m/min	80 – 320 mm	Sistema de transporte para la industria alimentaria y de embalaje
Ejemplos:	– Industria farmacéutica – Cosmética	– Industria alimentaria – Industria de embalaje

Ejemplos de utilización



Sistema transfer EcoFlow. Encadenamiento de puestos de trabajo manual

Con el sistema transfer EcoFlow se puede configurar de una manera rentable el flujo de material a los puestos de trabajo, en su encadenamiento y en el área de almacenamiento, de reunión y preparación para la expedición. Facilita el cumplimiento seguro del principio FiFo y ofrece la llamada “reserva intermedia” con la que pueden reducirse al mínimo necesario las existencias de material entre las diferentes estaciones. El sistema impide el derroche, hace posibles unos procesos de producción racionales incluso con pequeñas cantidades de piezas y, con todo ello, contribuye de una forma determinante al ahorro de tiempo y de costes.



La versatilidad es su punto fuerte

Su gran variedad de aplicaciones y su manipulación especialmente sencilla son los que hacen que el sistema transfer EcoFlow tenga tanto éxito. Se pueden encadenar manualmente diferentes procesos de trabajo o estaciones de mecanizado de una forma eficiente. Al hacerlo, cada uno de los productos se mecaniza sobre el portapiezas y, a continuación, se hace llegar a la siguiente estación mediante vías de rodillo o tramos de deslizamiento.

Configuraciones constructivas

EcoFlow

- Líneas de transporte según los deseos del cliente, por ejemplo para el encadenamiento individual de puestos de trabajo
- Anchos de vía diferentes específicos de la aplicación
- Sistemas en versiones de acero, acero inoxidable o plástico



Portapiezas sobre vía de rodillos



Portapiezas sobre tramo de deslizamiento



Perfil de aluminio



Montaje fácil

Campos de aplicación		
Encadenamiento de puestos de trabajo manual		
Ejemplos:	<ul style="list-style-type: none"> - Electrotécnica - Electrónica - Construcción automovilística 	<ul style="list-style-type: none"> - Construcción automovilística - Telecomunicación - Mecánica de precisión

Ejemplos de utilización



El programa adicional de Rexroth. La solución completa de un solo proveedor

Un sistema transfer es una instalación individual ajustada exactamente a los procesos de producción predefinidos. En Rexroth encontrará todos los componentes y las prestaciones de servicio necesarios de un solo proveedor. Desde el hardware hasta el software. Desde la planificación y la instalación hasta el fiable servicio de asistencia.



Sistemas de identificación

Estos sistemas están compuestos por soportes de datos móviles en el portapiezas y por aparatos de lectura que pueden colocarse en cualquier punto del sistema de montaje. De esta manera es posible una comunicación de datos directa y, en consecuencia, un registro sin interrupciones de todo el proceso de producción. En ese caso se diferencian dos principios básicos para los que ofrecemos soluciones de eficacia probada.

- Almacenamiento de datos centralizado: los datos de proceso y los referidos al producto se guardan de forma centralizada. Los soportes de datos móviles en el portapiezas y los correspondientes aparatos de lectura identifican las piezas en las estaciones de producción
- Almacenamiento de datos descentralizado: los datos de proceso y los referidos al producto acompañan la pieza. Para ello, los portapiezas están equipados con un soporte de datos móvil que ofrece la posibilidad de leer y escribir datos.



Sistema RFID ID 15

Primero simular, luego hacer realidad

La simulación asistida por ordenador del proceso de producción planificado forma parte de la oferta del servicio de asistencia de Rexroth. En este caso se reproducen individualmente todas las condiciones de la instalación y pueden optimizarse de forma selectiva incluso antes de empezar con el montaje del sistema transfer.

Simplemente inteligente: la herramienta de planificación MTpro

MTpro es el software profesional para la planificación de sistemas de montaje: le asistirá de una forma ajustada a la práctica desde el proceso de selección y configuración hasta el pedido de los productos.

Rexroth, el proveedor de sistemas

Para todos los sistemas transfer, Rexroth ofrece un amplio programa de puestos de trabajo compuesto por elementos



Sistema RFID ID 40

básicos de mecánica y sistemas de puestos de trabajo manual. Incluye elementos para la puesta a disposición de material, energía, luz, aire comprimido o información. Si así lo desea, nos encargamos del desarrollo de todo el proyecto: desde la planificación hasta el sistema completamente montado y listo para el servicio.

Servicio de asistencia garantizado por muchos años

La calidad de un sistema transfer o el sistema de transporte por cadenas no es solamente una cuestión de hardware, sino que también depende de una forma determinante de una planificación cuidadosa, un montaje correcto y una asistencia técnica fiable. En Rexroth están a su disposición socios seleccionados para ello, que se preocupan también de los deseos especiales y de las modificaciones. Una llamada y de inmediato nos pondremos en contacto con usted. En la contraportada del folleto encontrará nuestras direcciones de contacto.



El sistema RFID ID 200 se compone de soportes de datos, antenas y módulos de comunicación

Bosch Rexroth AG
Linear Motion and
Assembly Technologies
Postfach 30 02 07
70442 Stuttgart, Alemania
Tel. +49 711 811-30698
Fax +49 711 811-30364
www.boschrexroth.com/brl

España, Portugal

Bosch Rexroth, S.L.
Fco. Grandmontagne, 2
Parque E. Zuatzu
ES- 20018 San Sebastian
Tel. +34 943 318 400
Fax +34 943 318 427
info@boschrexroth.es

Mexico

Bosch Rexroth S.A. de C.V.
Unidad Industrial Vallejo
Calle Neptuno 72
MX-07700 Mexico D.F.
Tel. +52 55 5754 1711
Fax +52 55 5754 5073

Mercosur/Brasil

Bosch Rexroth Ltda.
Av. Tégula, 888
Unidades 13/14, Ponte Alta
BR-12952-440 Atibaia SP
Tel. +55 11 4414 5723
Fax +55 11 4414 5655